

Enfermedad pulmonar obstructiva crónica (EPOC)

Lista diaria de autorrevisión

Zona verde CONTINÚE CON SU RUTINA DIARIA



El nivel de actividad física es normal para usted




Sin dificultad para respirar o tos nuevas o que empeoren



No hay hinchazón nueva en las piernas o los pies

Instrucciones:

Continúe con los medicamentos según se le haya indicado 

Continuar las actividades cotidianas



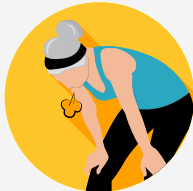
Asistir a sus citas de seguimiento



Zona amarilla ¡PRECAUCIÓN! COMPRUEBE CON SU PROVEEDOR DE ATENCIÓN



Dificultad para dormir debido a la dificultad para respirar o tos



Empeoramiento de la dificultad para respirar con la actividad



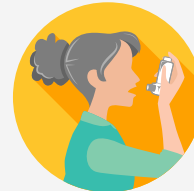
Mayor falta de aliento o aumento de la tos o sensación de "resfriado del pecho"



Aumento de la flema o esputo, o son más espesos



Mayor inflamación en piernas y pies



Uso de inhalador de alivio rápido o nebulizador más a menudo

Instrucciones: Llame a su proveedor de atención hoy mismo para reportar los cambios.



Quizás necesite un cambio en sus medicamentos o puede requerir que lo vea su proveedor de atención.

Zona roja ¡ADVERTENCIA! EMPRENDA ACCIÓN - ¡LLAME AL 911!



Mareos o confusión nuevos o que empeoran o confusión



Dificultad grave para respirar en reposo e incapaz de acostarse boca arriba



Toser sangre



Dolor o presión en el pecho



¡Consulte a un proveedor de atención médica o llame al 911 de inmediato!